

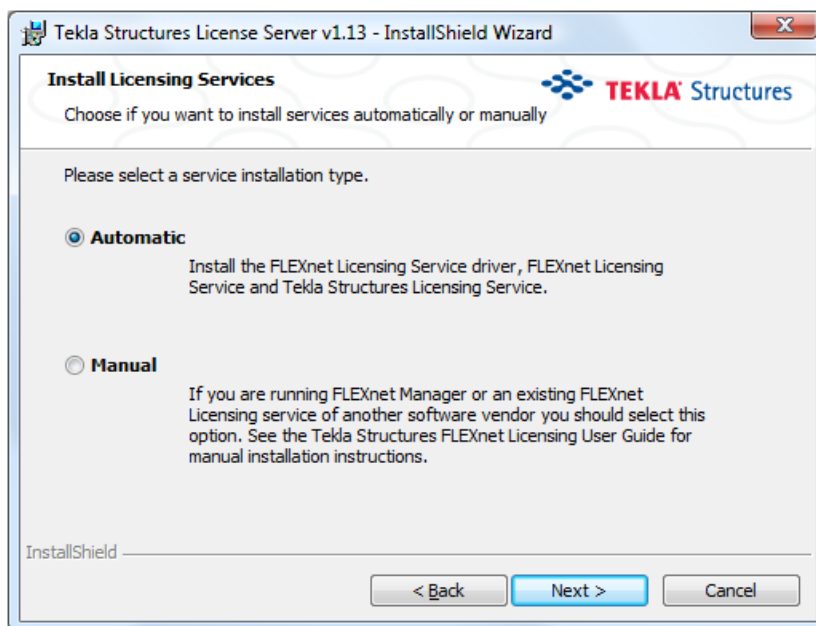
ติดตั้ง Tekla Structures license server

วิธีการติดตั้ง Tekla Structures license server สำหรับเครื่องคอมพิวเตอร์ใหม่

ในกรณีที่มีการติดตั้งแล้ว ให้ทำการ Deactivated licenses ก่อน แล้วทำการติดตั้งโปรแกรมรุ่นใหม่

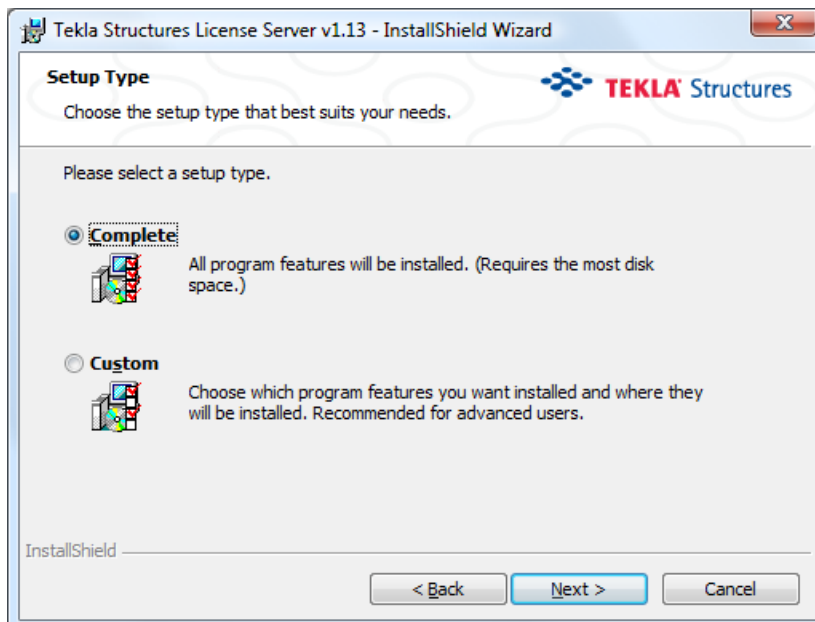
1. เริ่มต้นการติดตั้งโปรแกรม และเลือกภาษาที่ต้องการติดตั้ง
2. เลือกวิธีการติดตั้ง
 - สำหรับการติดตั้งแบบ Automatic เหมาะสำหรับผู้ที่ไม่มีความชำนาญในการติดตั้ง
 - สำหรับการติดตั้งแบบ Manual เหมาะสำหรับผู้ดูแลระบบ หรือเครื่องคอมพิวเตอร์ที่มีการลงโปรแกรม FLEXnet แล้ว

ในกรณีนี้เลือกแบบ Automatic



3. เลือกตำแหน่งของโปรแกรมที่ต้องการจะลงในคอมพิวเตอร์

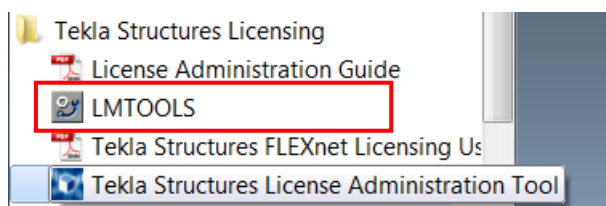
4. เลือกชนิดของการลงโปรแกรม

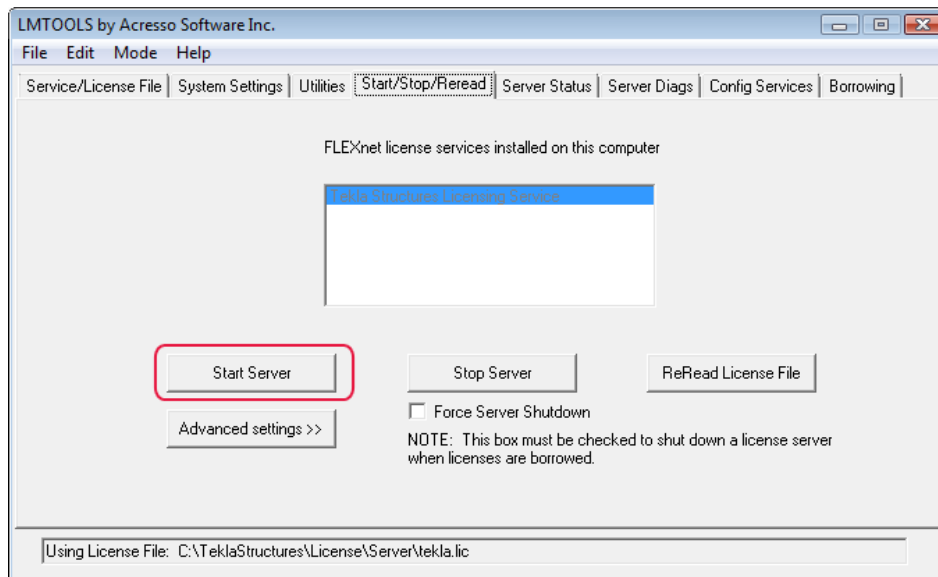


- สำหรับการลงแบบ Complete จะทำการลงโปรแกรมพร้อมเอกสารทุกภาษาที่มีอยู่
- สำหรับการลงแบบ Custom จะทำการลงโปรแกรมพร้อมเอกสารสำหรับภาษาที่เลือกเท่านั้น

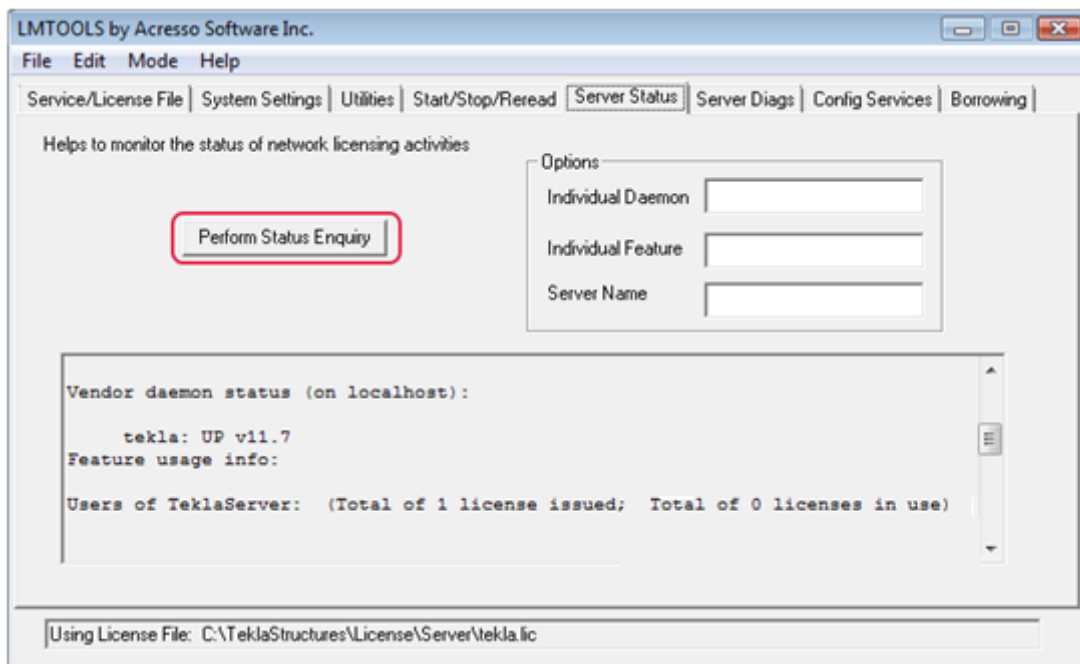
5. เริ่มทำการลงโปรแกรม Tekla Structures license server

6. เปิดโปรแกรม LMTOOLS แล้วไปที่หน้า Start/Stop/Reread กดเลือกที่ Start Server เพื่อทำการเปิดการใช้งาน





7. หลังจากนั้นไปที่หน้า Server Status แล้วทำการกดเลือก Perform Status Enquiry เพื่อเป็นการตรวจสอบการทำงานของโปรแกรม



การลงทะเบียนสิทธิในการใช้โปรแกรม (Activating licenses)

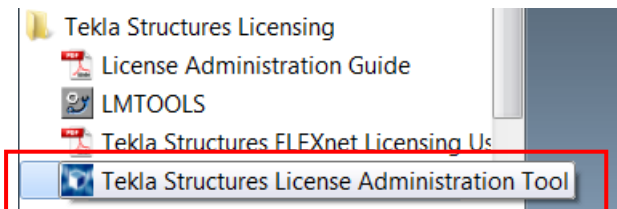
ข้อมูลสิทธิในการใช้โปรแกรม (Entitlement certificate)

ทางบริษัท Tekla จะทำการส่ง Entitlement certificate ให้ทาง e-mail โดยที่จะมีเอกสารแนบเป็นไฟล์ entitlement certificate โดยเอกสารนี้จะระบุ จำนวนของ licenses ลักษณะการใช้งานและ Activation IDs ของแต่ละบริษัท หลังจากนั้นทำการบันทึกเอกสารแนบ พร้อมทั้งเปิดโปรแกรม Tekla Structures License Administration Tool ในทำการลงทะเบียนการใช้โปรแกรม Tekla โดยมีขั้นตอนดังนี้

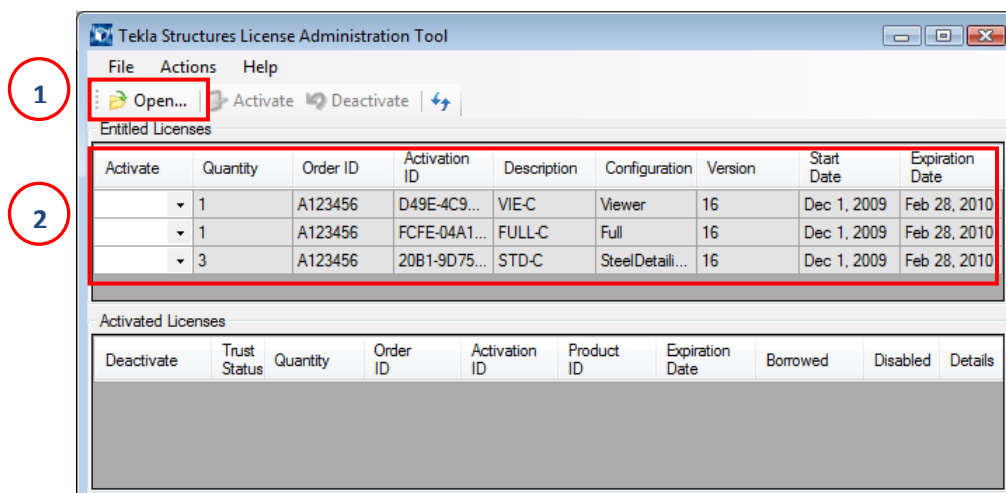
1. เปิด e-mail ที่มีเอกสารแนบ
2. บันทึกเอกสารที่แนบมา จะได้เป็นไฟล์ EntitlementCertificate*.html
3. บันทึกไฟล์ EntitlementCertificate*.html ไปเก็บไว้ที่ ..\TeklaStructures\License\Server

ในกรณีที่ต้องการเริ่มต้นการใช้โปรแกรมจะต้องมีการลงทะเบียนสิทธิในการใช้โปรแกรมก่อน ในการลงทะเบียนจะต้องทำการลงทะเบียนการใช้โปรแกรม ดังนี้

1. เปิดโปรแกรม Tekla Structures License Administration Tool



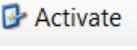
2. กดปุ่ม Open แล้วเลือกไปยังไฟล์ที่ได้ทำการบันทึกไว้ที่ตำแหน่ง ..\TeklaStructures\License\Server EntitlementCertificate.html กดปุ่ม Open




3. หลังจากการเปิดไฟล์แล้ว ระบบจะทำการแจ้งรายละเอียดของสิทธิ์ที่ทางบริษัทมี ในใช้งานจะต้องเลือกจำนวนสิทธิ์ และลักษณะของสิทธิ์ที่ต้องการจะลงทะเบียน

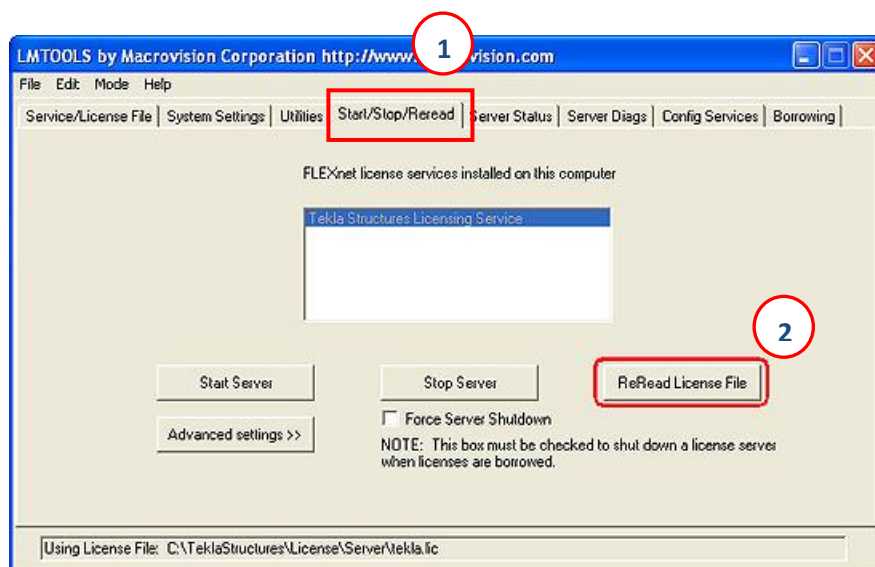
Entitled Licenses							
Activate	Free	Quantity	Description	Configuration	Version	Start Date	Expiration Date
<input type="checkbox"/>	3	3	VIE-C	Viewer	14	Feb 1, 2008	May 31, 2008
<input type="checkbox"/>	1	1	Includes all ...	Demo	14	Feb 1, 2008	May 31, 2008

Entitled Licenses							
Activate	Free	Quantity	Description	Configuration	Version	Start Date	Expiration Date
<input checked="" type="checkbox"/>	3	3	VIE-C	Viewer	14	Feb 1, 2008	May 31, 2008
<input type="checkbox"/>	1	1	Includes all ...	Demo	14	Feb 1, 2008	May 31, 2008

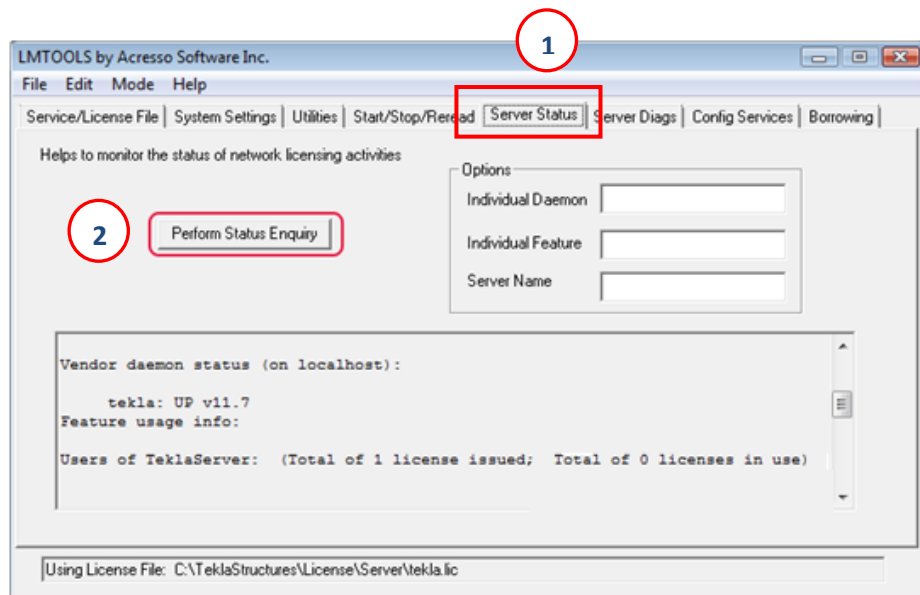
4. กดปุ่ม Activate  เพื่อเป็นการยืนยัน โดยในขั้นตอนนี้ระบบจะมีการติดต่อผ่านทางอินเทอร์เน็ต เพื่อตรวจสอบความถูกต้องของสิทธิ์
5. หลังจากการลงทะเบียนสิทธิ์เสร็จเรียบร้อย ให้กดปุ่ม OK.
เมื่อมีการลงทะเบียนเสร็จแล้ว จะปรากฏรายละเอียด จำนวนและเงื่อนไขสำหรับที่ใช้โปรแกรมปรากฏอยู่ในส่วนของหน้าต่าง Activated Licenses

Activated Licenses						
Deactivate	Trust Status	Quantity	Product ID	Expiration Date	Borrowed	Disabled
<input type="checkbox"/>		1	NAME=Viewer,VE...	31-May-2008	0	<input type="checkbox"/>

6. เปิดโปรแกรม LMTOOLS แล้วไปที่หน้า Start/Stop/Reread กดเลือกที่ Reread Licenses file เพื่อทำการอ่านค่าสิทธิ์ที่ได้ลงทะเบียนไว้ เพื่อการเปิดใช้งานโปรแกรม



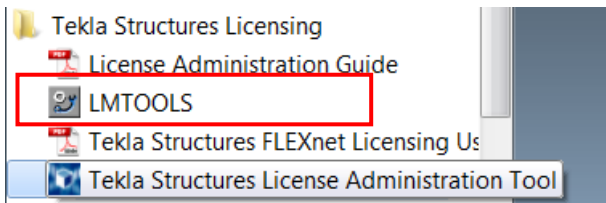
7. หลังจากนั้นไปที่หน้า Server Status แล้วทำการกดเลือก Perform Status Enquiry เพื่อเป็นการตรวจสอบการทำงานของโปรแกรม



การยกเลิกสิทธิในการใช้โปรแกรม (Deactivation licenses)

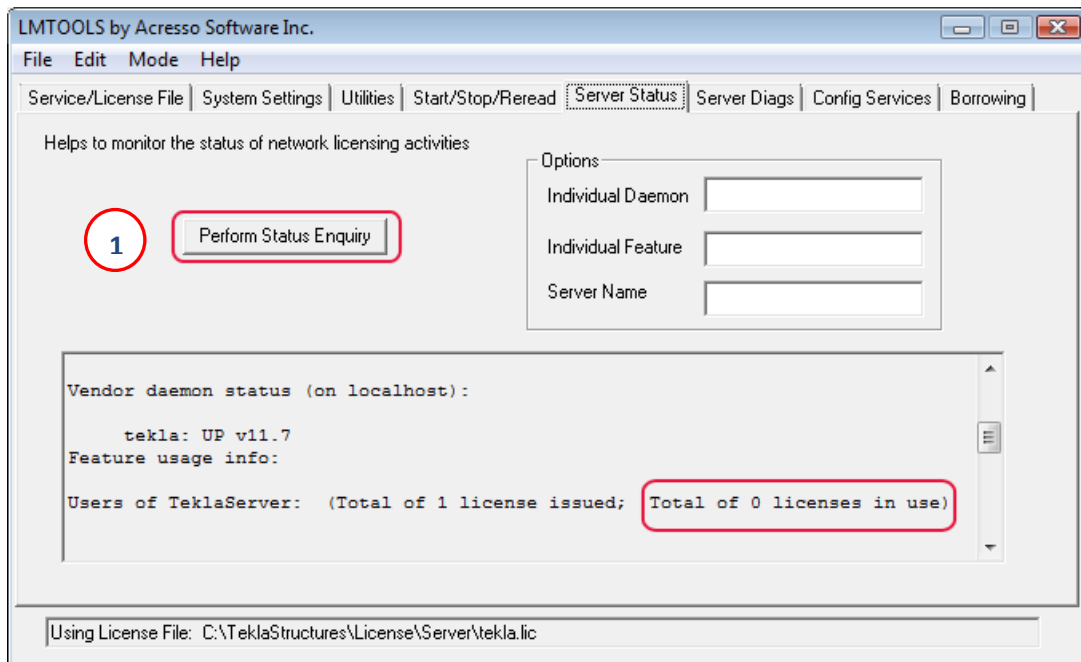
ในกรณีที่ต้องการจะย้ายสิทธิในการใช้โปรแกรม หรือใช้ในการเปลี่ยนแปลงสิทธิในการใช้โปรแกรม หรือปรับปรุงรุ่นของโปรแกรม จะต้องมีการคืนค่าสิทธิในการใช้โปรแกรม โดยการคืนค่าสิทธิสามารถทำได้โดย

1. เปิดโปรแกรม LMTools



2. ไปที่หน้า Server Status

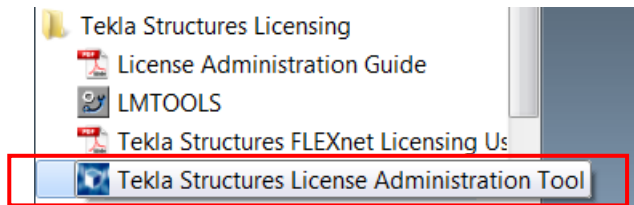
3. แล้วทำการกดเลือก Perform Status Enquiry แล้วตรวจว่าจนแน่ใจว่าไม่มีผู้ใดใช้งานอยู่ ถ้ามีผู้ที่ยังใช้งานอยู่จะต้องแจ้งกับผู้ที่ใช้งานให้ออกจากโปรแกรมก่อนทำการคืนค่าสิทธิ



4. ไปที่หน้า Start/Stop/Reread

5. กดที่ปุ่ม Stop Server

- เลือก Start > All Programs > Tekla Structures Licensing > Tekla Structures License Administration Tool.



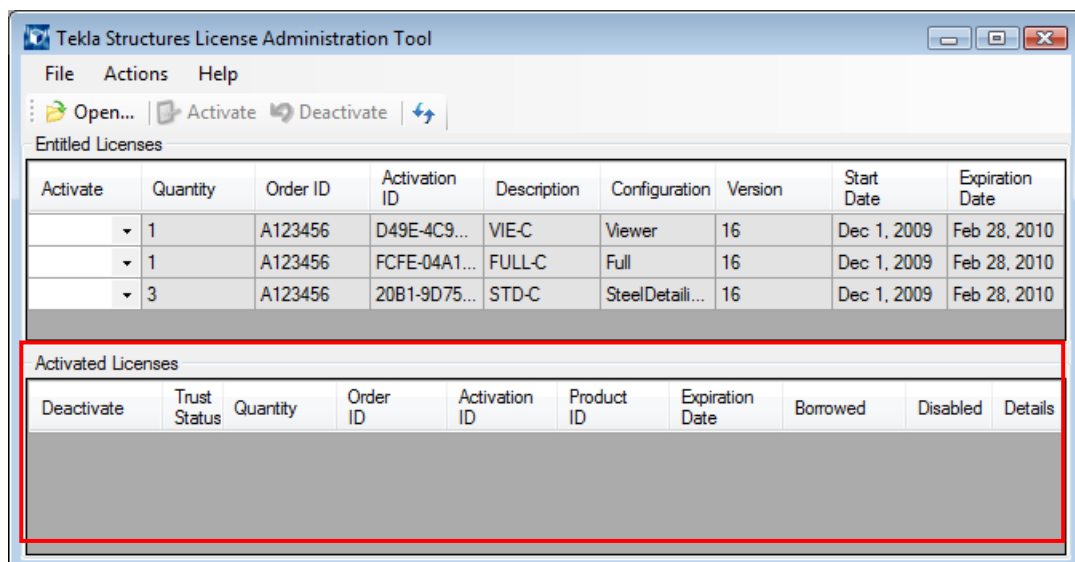
- ทำเครื่องหมายในช่อง Deactivate เป็นการยืนยันการคืนค่าในการตรวจสอบสิทธิ์ในการใช้โปรแกรม

A screenshot of the 'Activated Licenses' table in the Tekla Structures License Administration Tool. The table has columns: Deactivate, Trust Status, Quantity, Order ID, Activation ID, Product ID, Expiration Date, Borrowed, Disabled, and Details. The 'Deactivate' column has a checked checkbox. The 'Trust Status' column shows 'H T R'. The 'Quantity' is 1. The 'Order ID' is A123456. The 'Activation ID' is D49E-4C98-CA... The 'Product ID' is NAME=Viewer,VE... The 'Expiration Date' is 28-Feb-2010. The 'Borrowed' value is 0. The 'Disabled' column has an unchecked checkbox.

- กดปุ่ม Deactivate

ในขั้นตอนนี้ระบบจะมีการติดต่อผ่านทางอินเทอร์เน็ต เพื่อตรวจสอบความถูกต้อง หลังจากทีระบบตรวจสอบความถูกต้องแล้วจะมีการคืนค่าการลงทะเบียนเพื่อนำไปใช้ในการตรวจสอบสิทธิ์ในการใช้โปรแกรมอีกครั้ง

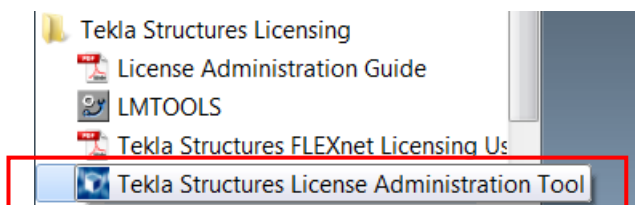
- หลังจากมีการคืนสิทธิ์ในการใช้โปรแกรมแล้ว รายละเอียดที่อยู่ในส่วนของหน้าต่าง Activated Licenses จะถูกลบออกไป เป็นการยืนยันว่าขั้นตอนในการคืนค่าสิทธิ์ เสร็จเรียบร้อยแล้ว



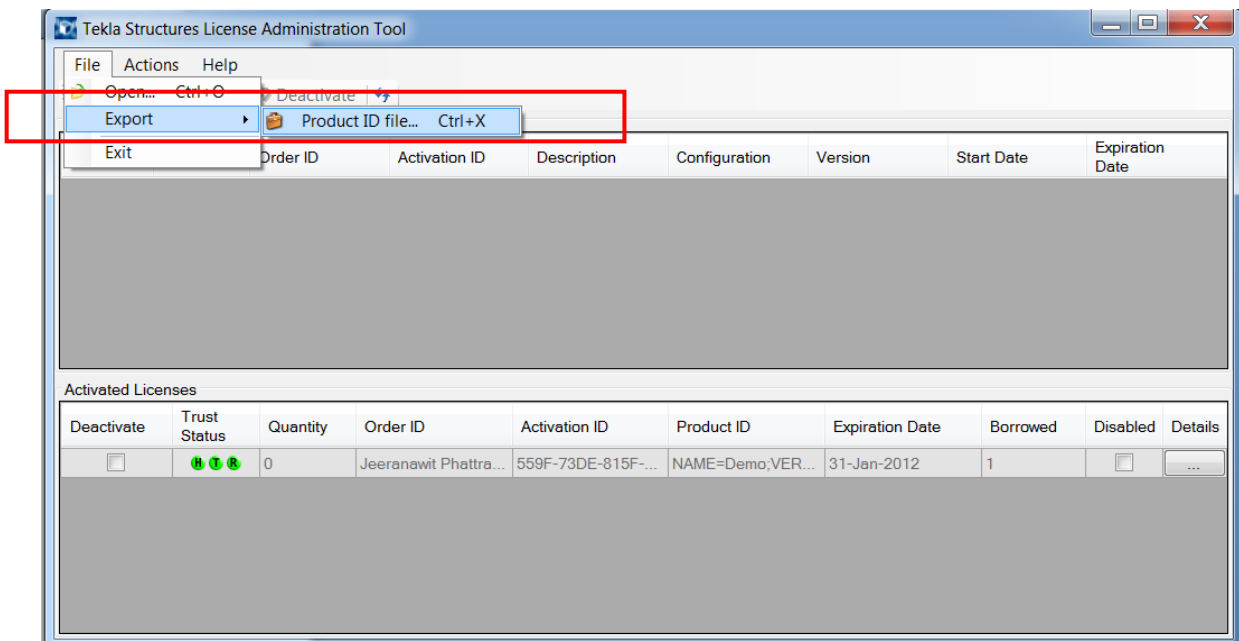
การขอยืมสิทธิในการใช้โปรแกรม (Borrow licenses)

ในกรณีที่ต้องการจะขอยืมสิทธิในการใช้โปรแกรมเพื่อที่จะนำไปใช้ยังต่างสถานที่ โดยที่ไม่สามารถที่จะเชื่อมต่อมายังเครือข่ายที่มีการลงสิทธิไว้ เราจะสามารถที่จะทำการขอยืมสิทธิในการใช้โปรแกรม โดยเราจะกำหนดระยะเวลาในการขอยืมสิทธิได้ เมื่อถึงเวลาที่ได้กำหนดไว้โปรแกรมจะทำการคืนสิทธิไปยังเครื่อง Server โดยอัตโนมัติ ในการขอยืมสิทธิสามารถทำได้โดย

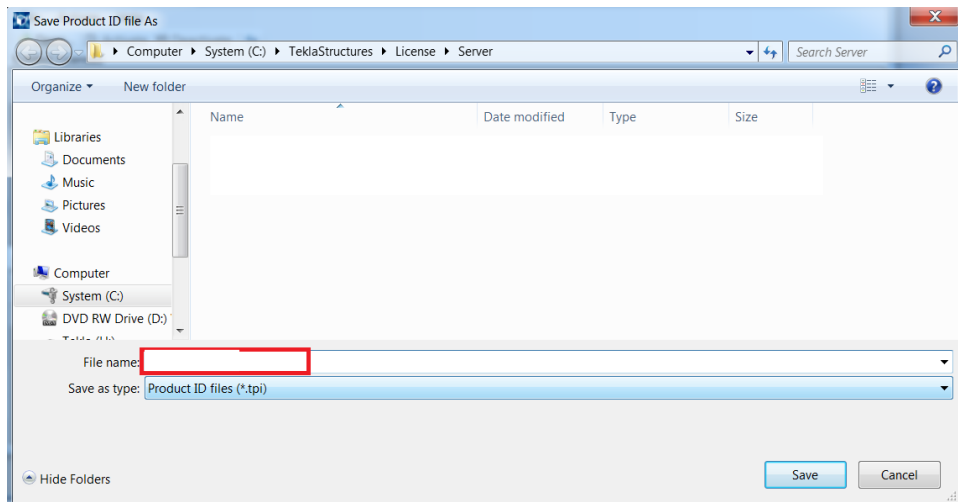
1. เปิดโปรแกรม Tekla Structures License Administration Tool.



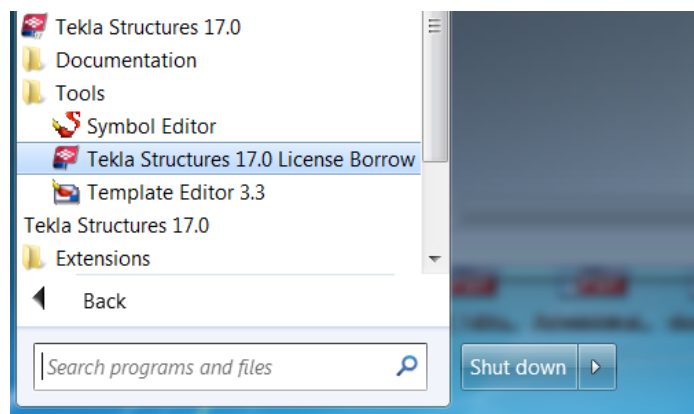
2. ทำการ Export Product ID



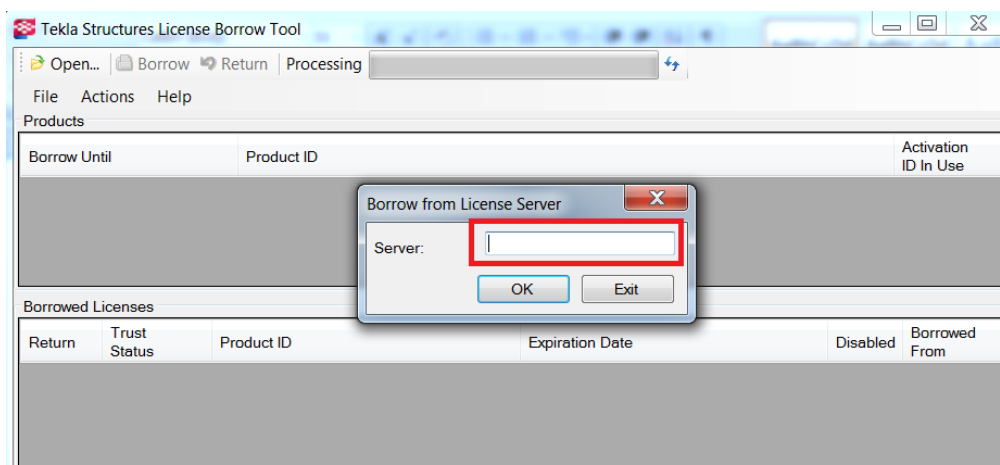
3. ทำการบันทึกชื่อ Product ID จะได้ไฟล์นามสกุล tpi



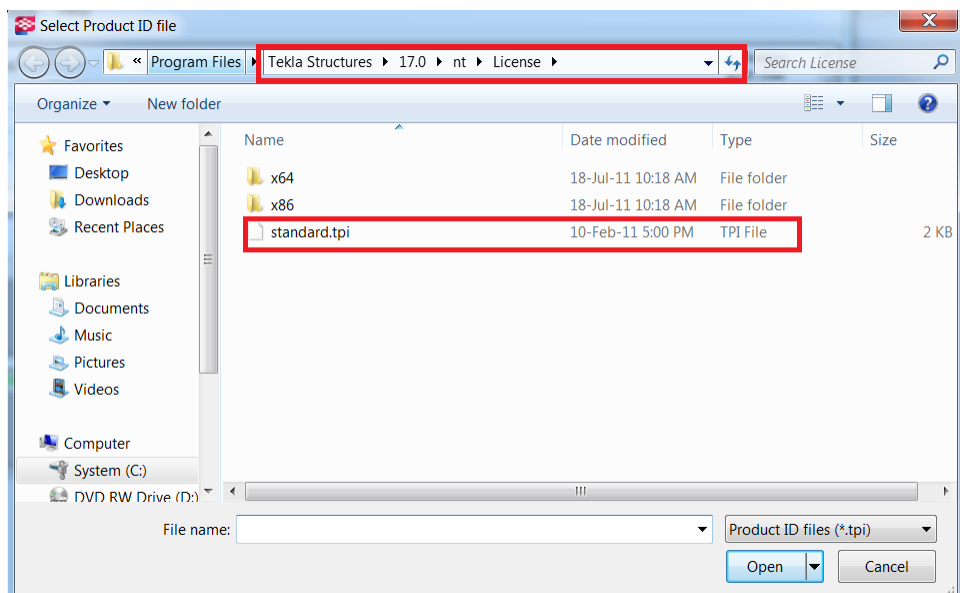
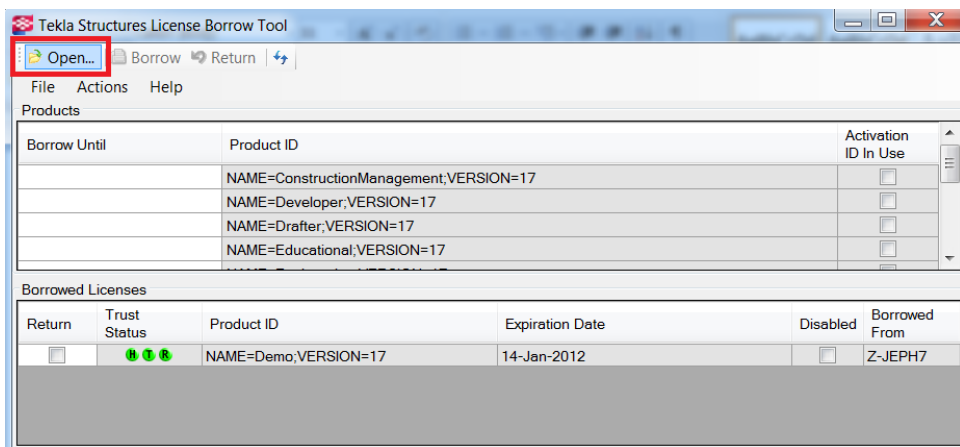
4. เปิดโปรแกรม License Borrow ขึ้นมา



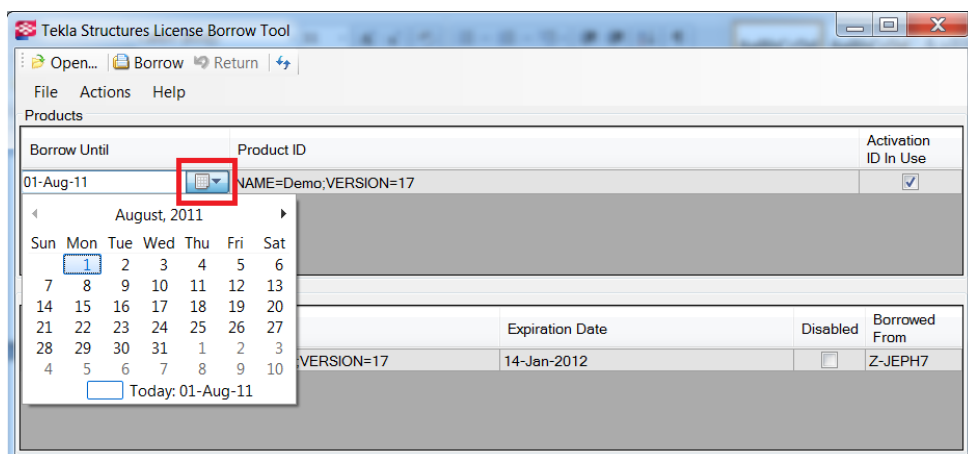
5. ใส่ชื่อเครื่อง หรือ IP ของเครื่องที่เป็น Server



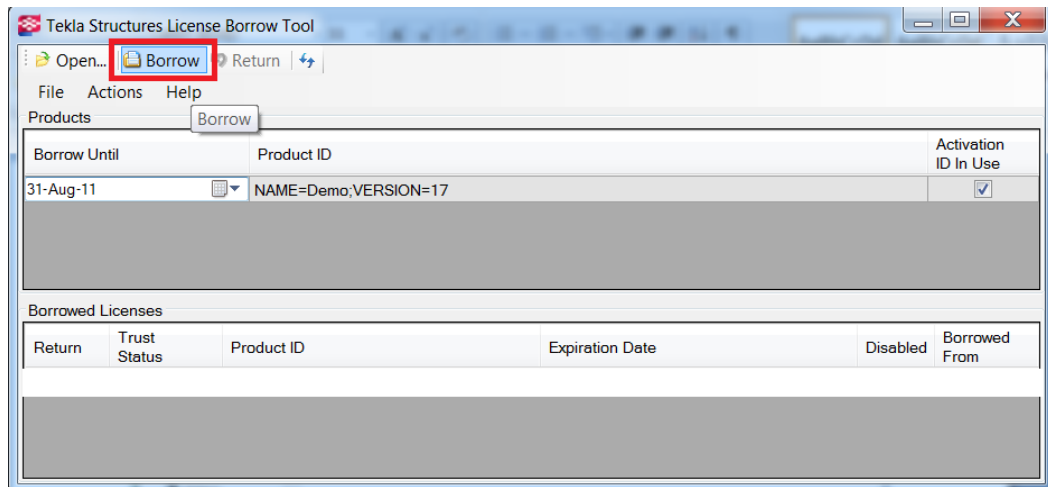
6. หลังจากนั้นทำการเปิดไฟล์ Product ID ที่ได้ทำการบันทึกไว้



7. ทำการกำหนดช่วงเวลาที่ต้องการจะยืมสิทธิ์



8. กดปุ่ม Borrow เพื่อเป็นการเริ่มขั้นตอนในการขอยืมสิทธิ์



9. หลังจากการขอยืมสิทธิ์เรียบร้อยแล้วจะมีรายการแสดงระยะเวลาในการขอยืมสิทธิ์ปรากฏขึ้น

